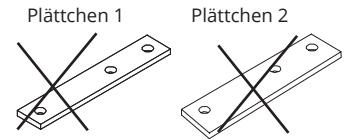
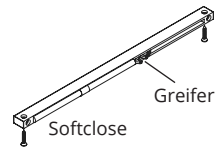
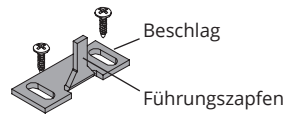


# Montageanleitung Softclose 60 kg

BS Softclose für Bausatz BS Standard / BS Komplett U

M300

## LIEFERUMFANG



(werden für diesen Typ nicht benötigt)

## 1. MONTAGE SOFTCLOSE IN DER OBEREN LAUFSCHIENE

Halten Sie bitte einen Mindestabstand vom Anfang Softclose bis zur Endposition von 85 mm ein. Perfekter Wandanschlag:  
**Ende Schiene + 85 mm** (Je mehr Abstand sie halten, desto eher wird die Tür gestoppt.)

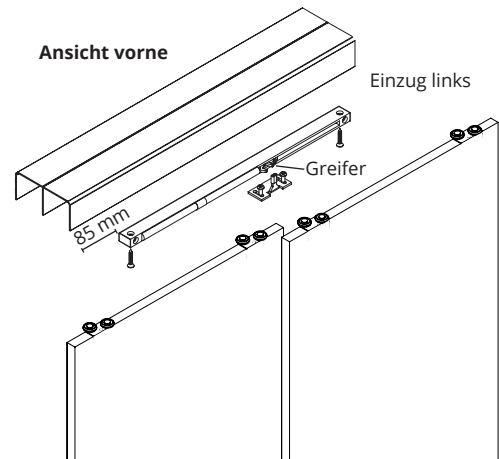
### Hinweis zur Montage:

Wenn Sie ein Wandanschlussprofil verwenden, wird der Abstand des Wandabstandsprofils auf den Abstand des Softcloses und des Auslösers addiert.

Nehmen Sie die Markierung in der oberen Laufschiene bei 85 mm vor. Achten Sie hierbei darauf, dass der Softclose vor dem Einbau der Tür gespannt ist (der Greifer steht hierbei am Rand des Softcloses).

Montieren Sie nun den Softclose an der markierten Stelle im hinteren Teil der Schiene (Greifer nach vorne gerichtet). Siehe Abbildung 2.4.

Zum Befestigen des Softcloses können die kürzeren Schrauben verwendet werden. Diese werden ohne Vorbohren in die Deckenschiene geschraubt. Die längeren Schrauben sind für eine Befestigung an einer Holzkonstruktion geeignet.



## 2. MONTAGE BESCHLAG

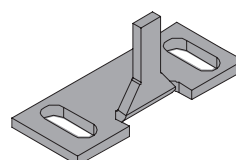
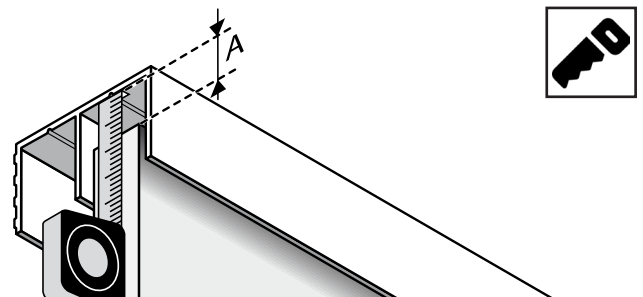
### 2.1 EINKÜRZEN FÜHRUNGZAPFEN

Der Abstand der Schiene innen bis zur Oberkante der Tür entspricht A.

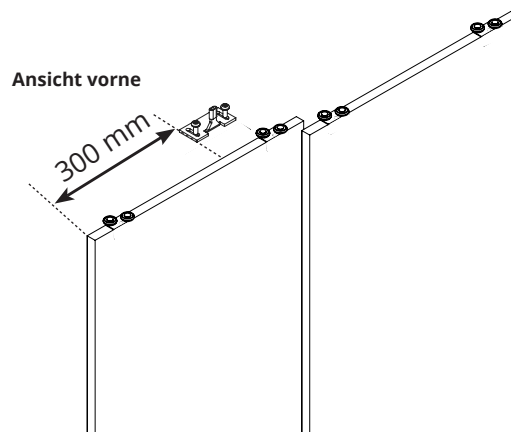
Bitte stellen Sie die Tür in die gewünschte Position (spätere Türposition) und die gewünschte Höhe ein. Messen Sie nun den Abstand A von der Innenkante der Deckenschiene bis zur Oberkante der Tür. Kürzen Sie den Führungszapfen entsprechend ein.

**A-7 mm = die Höhe des Führungszapfens**

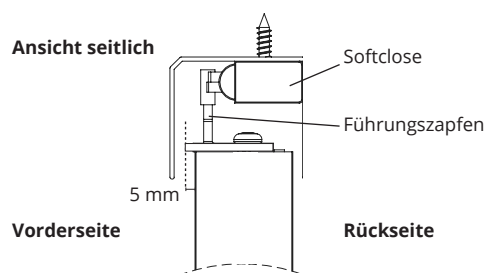
Der Führungszapfen kann höchstens um 8 mm eingekürzt werden.



- 2.2 Montieren Sie den Beschlag direkt auf der Füllung. Beachten Sie hierbei einen Abstand von 300 mm, gemessen von der Außenkante der Füllung bis zum Beschlaganfang. Die Plättchen werden für diese Montagevariante nicht benötigt.



- 2.3 Der Führungzapfen muss nach vorne gerichtet sein. Die Platte sollte 5 mm zur Vorderseite der Tür überstehen. Schrauben Sie nun den Beschlag fest.



### 3. EINSETZEN DER TÜR

Nun können Sie die Tür in die entsprechende Position einsetzen.