

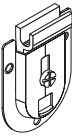
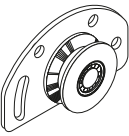
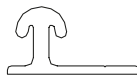



MSB Standard

M217

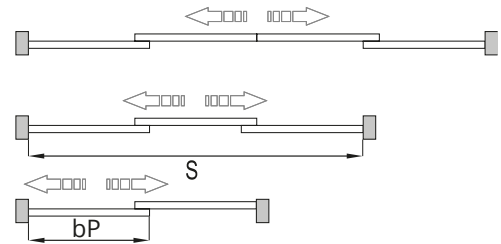
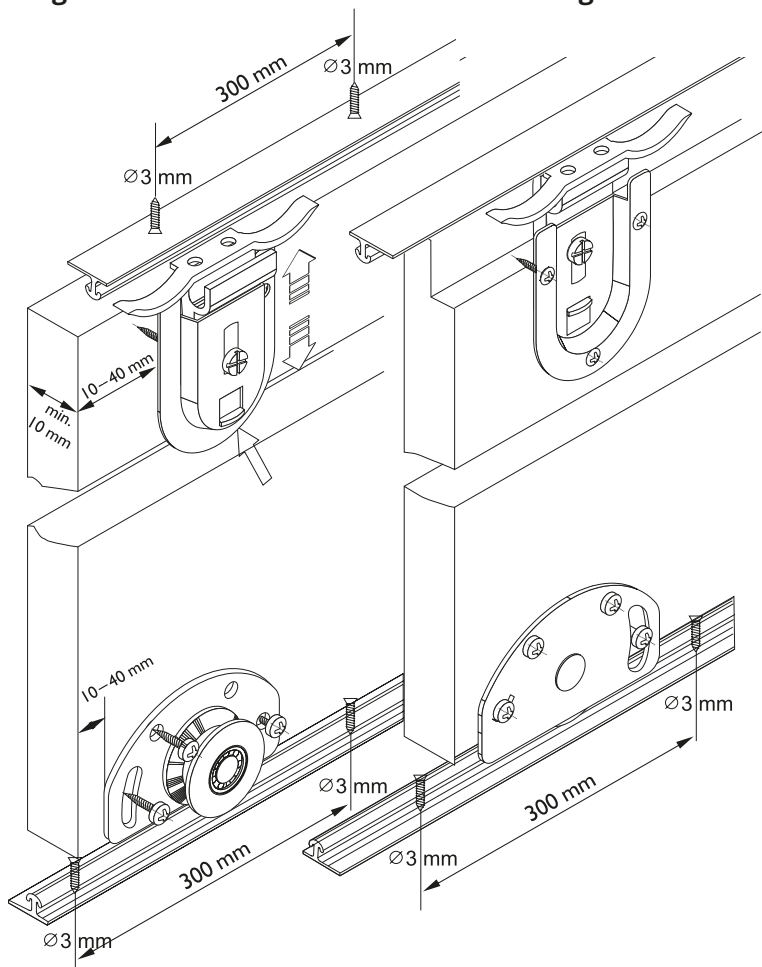
Schiebetür-Bausatz Bodensystem für Möbeltüren im Korpus

LIEFERUMFANG					
Online Montagevideo  Profitieren Sie auch von unserem Montagevideo!	 Positionsfinder (nicht zwingend erforderlich)	 Laufwagen oben	 Untere Rolle	 Führungsschiene oben und unten	 Schraubenset

10 - 42 mm	Anzahl der Türen n	n = 2	n = 3	n = 4
 Füllung	Füllungsbreite bP [mm]	$bP=(S+40)/2$	$bP=(S+80)/3$	$bP=(S+120)/4$

Beschläge aufgeschraubt

Beschläge eingelassen



MONTAGEVARIANTE 1

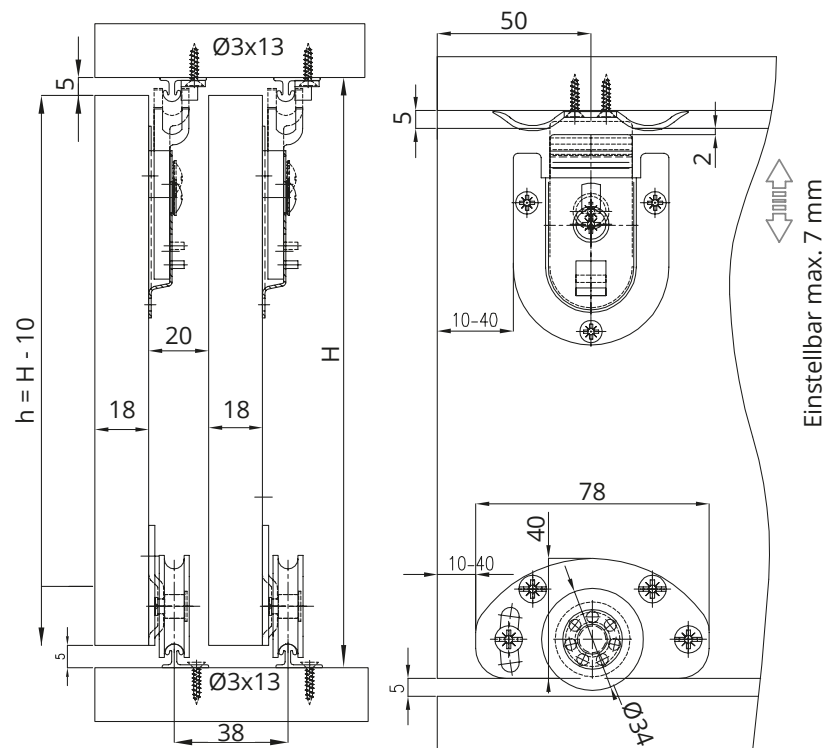
Beschläge **aufgeschraubt**

Die Füllungshöhe **h**
errechnet sich wie folgt: **$h = H - 10$**

Die Füllungsbreite **bB** entnehmen
Sie bitte der Tabelle (erste Seite).

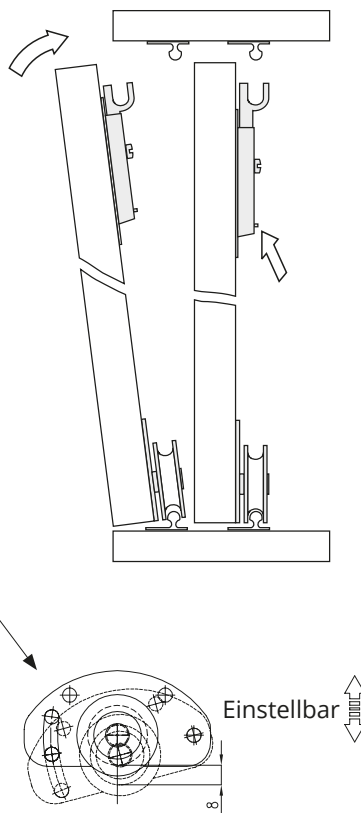
- 1 Montieren Sie die oberen
Laufwägen und die unteren
Rollen gemäß Zeichnung.

Die oberen und unteren
Führungsschienen können
nun mit **3x13** Schrauben
verschraubt werden.
Die Maße können Sie der
Zeichnung entnehmen.



- 2 Nun können die Türen
eingehängt werden.

Durch Verstellen der Schrauben
bei den oberen Laufwägen,
ist noch ein Höhenausgleich
von bis zu 7 mm zu erzielen.
Auch die untere Rolle ist
bei Bedarf noch justierbar.



MONTAGEVARIANTE 2
Beschläge **eingelassen**

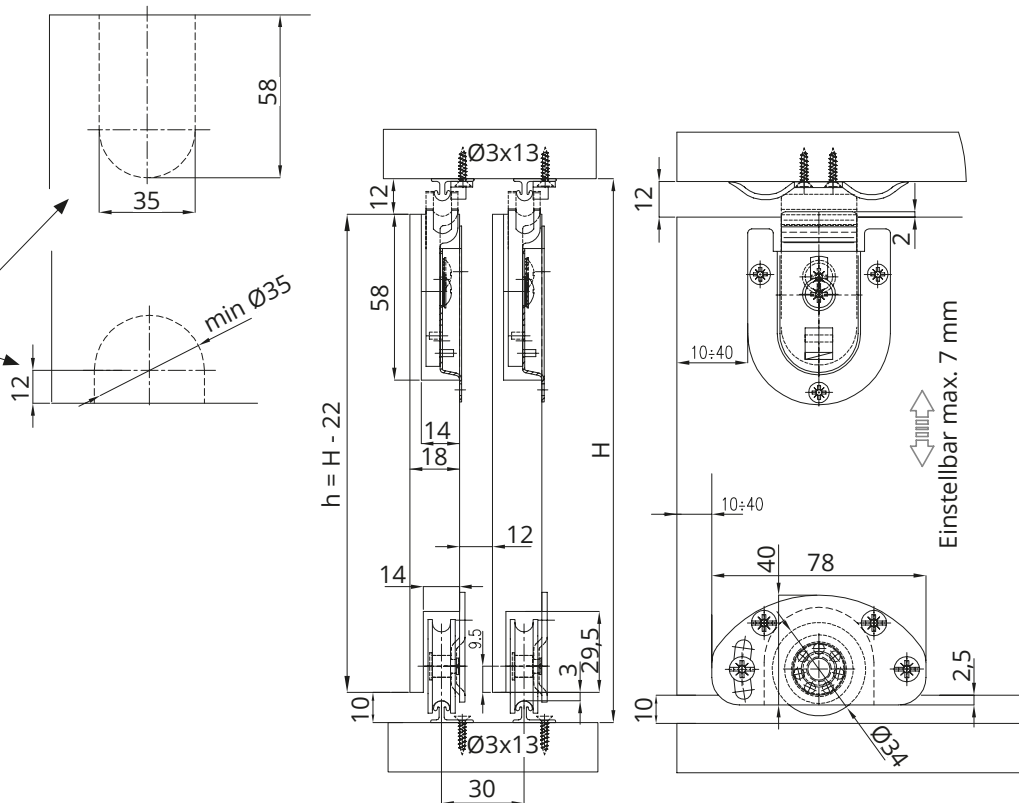
Die Füllungshöhe **h**
errechnet sich wie folgt: **h = H - 22**

Die Füllungsbreite **bB** entnehmen
Sie bitte der Tabelle (erste Seite).

- 1** Fräsen Sie Ihre Füllung gemäß
Zeichnung. (14 mm Frästiefe)

Montieren Sie nun die
oberen Laufwägen und die
unteren Rollen gemäß Zeichnung.

Die oberen und unteren
Führungsschienen können
nun mit **3x13** Schrauben
verschraubt werden.
Die Maße können Sie der
Zeichnung entnehmen.



- 2** Jetzt können die Türen
eingehängt werden.

Durch Verstellen der Schrauben
bei den oberen Laufwägen,
ist noch ein Höhenausgleich
von bis zu 7 mm zu erzielen.
Auch die untere Rolle ist
bei Bedarf noch justierbar.

